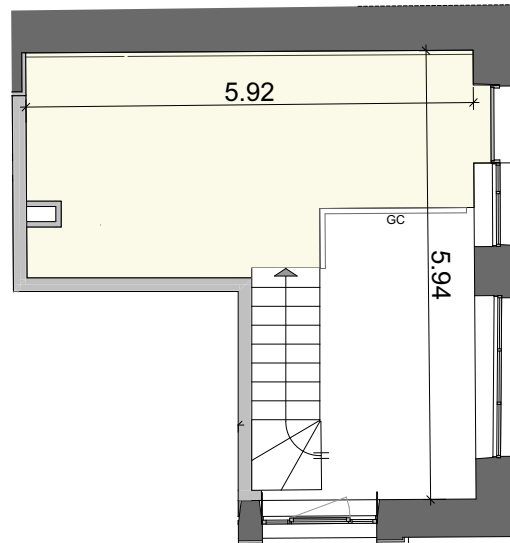


**RDJ**



**RDJ - MEZZ**

Maitre  
d'ouvrage  
Délégué :

**equinox**

promoteur immobilier responsable



Ouvrage : **PROJET DE LA MONTEE  
DE CHOULANS**

142, Montée de Choulans, 69005, LYON

Echelle :



Tableau de surface de plateau :

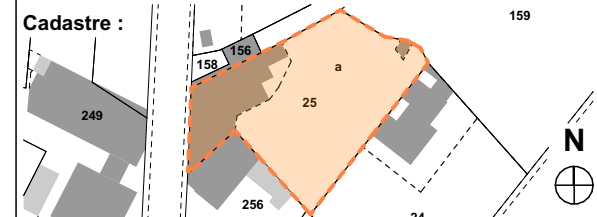
**LOT 13 : Surface:**

**RDJ: 23.87m<sup>2</sup>**

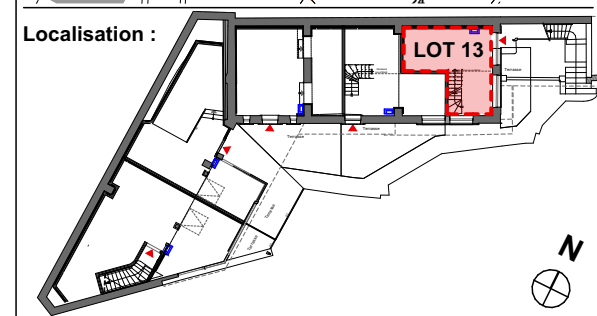
**MEZZ: 17.63 m<sup>2</sup>**

**TOTAL: 41.50 m<sup>2</sup>**

Cadastre :



Localisation :



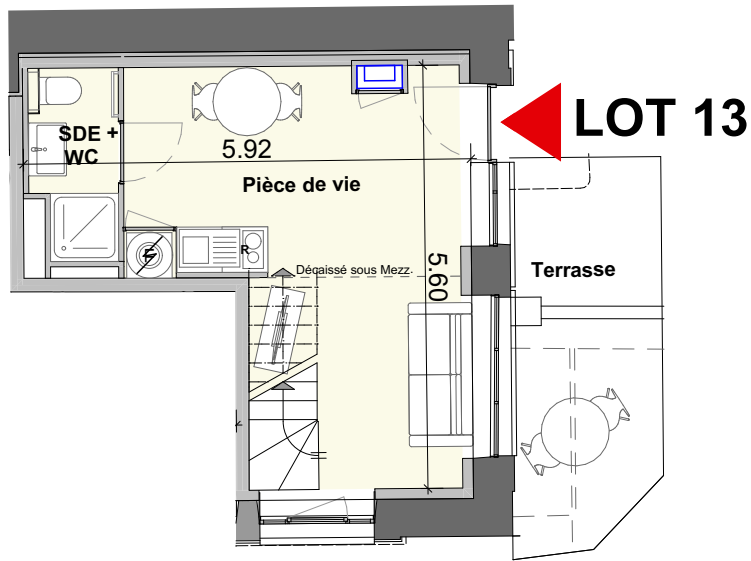
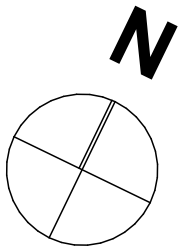
Étage : RDJ

lot :

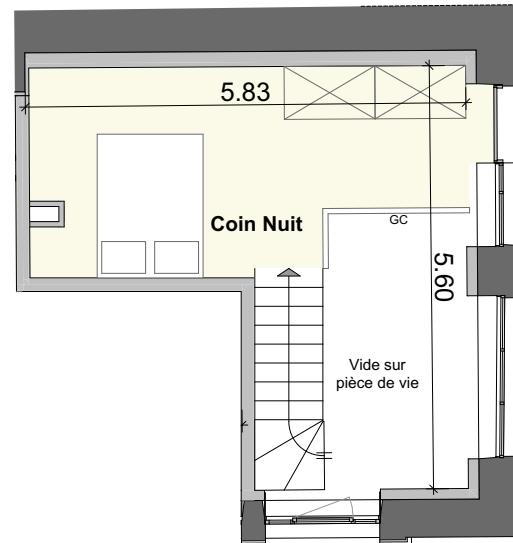
**LOT n°13**

Date : 22/07/2021

*Document non contractuel: sous réserve d'obtention du permis de construire ou de la déclaration préalable si besoin est, et sous réserve des modifications susceptibles d'être apportées à ses plans en fonction des nécessités techniques, réglementaires et historiques qui seront étudiées lors de la mise au point des plans d'exécution. Le mobilier et la végétation sont représentés à titre indicatif. Les surfaces sont données à titre indicatif et sont susceptibles d'être modifiées en fonction des nécessités techniques et réglementaires lors de la mise au point des plans d'exécution et lors de l'exécution des travaux.*



**RDJ**



**RDJ - MEZZ**

Maitre  
d'ouvrage  
Délégué :

**KONEX**



Ouvrage : **PROJET DE LA MONTEE  
DE CHOULANS**

142, Montée de Choulans, 69005, LYON

Echelle :



Tableau de surface de plateau :

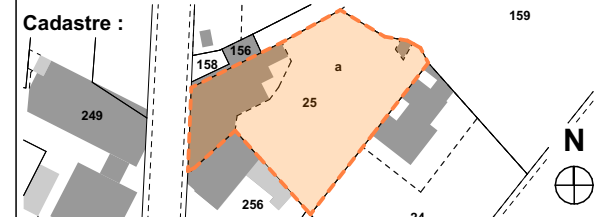
**LOT 13 : Surface:**

**RDJ: 24.70 m<sup>2</sup>**

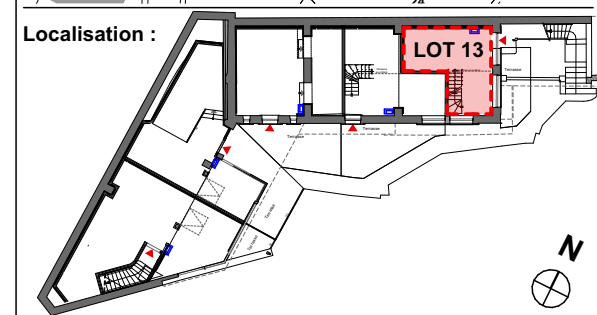
**MEZZ: 14.53 m<sup>2</sup>**

**TOTAL: 39.24 m<sup>2</sup>**

Cadastre :



Localisation :



Étage : RDJ

lot :

**LOT n°13 | T1**

Date : 22/07/2021

*Document non contractuel: sous réserve d'obtention du permis de construire ou de la déclaration préalable si besoin est, et sous réserve des modifications susceptibles d'être apportées à ses plans en fonction des nécessités techniques, réglementaires et historiques qui seront étudiées lors de la mise au point des plan d'exécutions. Le mobilier et la végétation sont représentés à titre indicatif. Les surfaces sont données à titre indicatif et sont susceptibles d'être modifiées en fonction des nécessités techniques et réglementaires lors de la mise au point des plans d'executions et lors de l'exécution des travaux.*