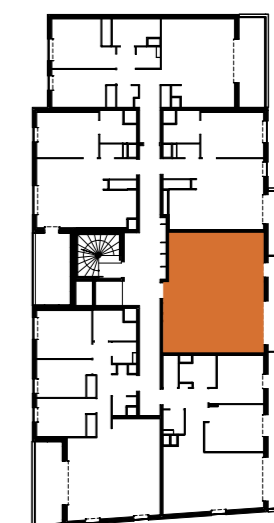




PLAN DE LOCALISATION



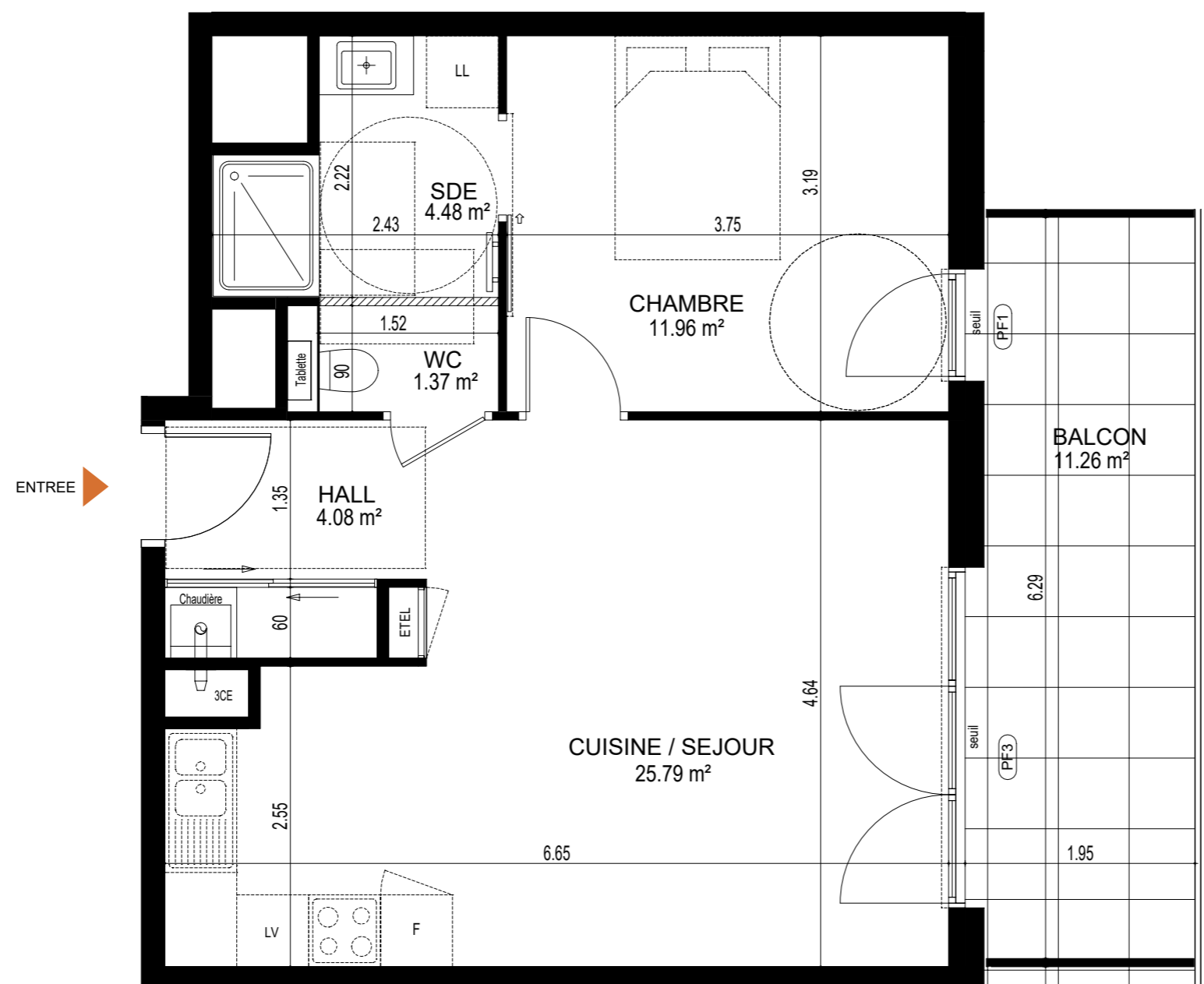
| N° LOGEMENT | TYPE      | ETAGE        |
|-------------|-----------|--------------|
| <b>E304</b> | <b>T2</b> | <b>NIV 3</b> |

TABLEAU DES SURFACES

|                  |                      |
|------------------|----------------------|
| HALL             | 4.08 m <sup>2</sup>  |
| SEJOUR / CUISINE | 25.79 m <sup>2</sup> |
| CHAMBRE          | 11.96 m <sup>2</sup> |
| SALLE D'EAU      | 4.48 m <sup>2</sup>  |
| WC               | 1.37 m <sup>2</sup>  |

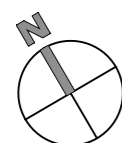
**SURFACE HABITABLE 47.68 m<sup>2</sup>**

| ANNEXE |                      |
|--------|----------------------|
| BALCON | 11.26 m <sup>2</sup> |

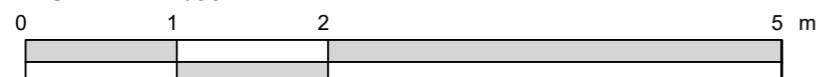


LEGENDE

- EDEL Tableau électrique
- F Fenêtre
- PF Porte fenêtre
- Faux Plafond



ECHELLE : 1/50



DOCUMENT ETABLI AVANT LA FIN DES ETUDES TECHNIQUES

Les côtes et surfaces sont mentionnées à titre indicatif et sont susceptibles de variation dans les tolérances du contrat de réservation. Les gaines et les soffites sont mentionnés à titre indicatif et peuvent varier en fonction d'impératifs techniques ou administratifs. La représentation des éléments de cuisines ou salle de bains n'a qu'une valeur illustrative. La représentation graphique des haies, des arbres, et des terrasses est purement symbolique et n'a pas de caractère contractuel.

Le nombre et la localisation des panneaux décoratifs fixes sur les terrasses ou balcons peuvent varier. Seuls les éléments définis dans la notice descriptive de vente sont contractuels. Les plans de vente ont été réalisés avant la fin des études techniques.