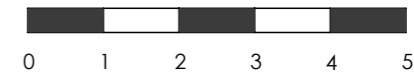
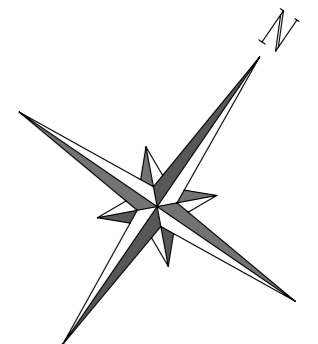
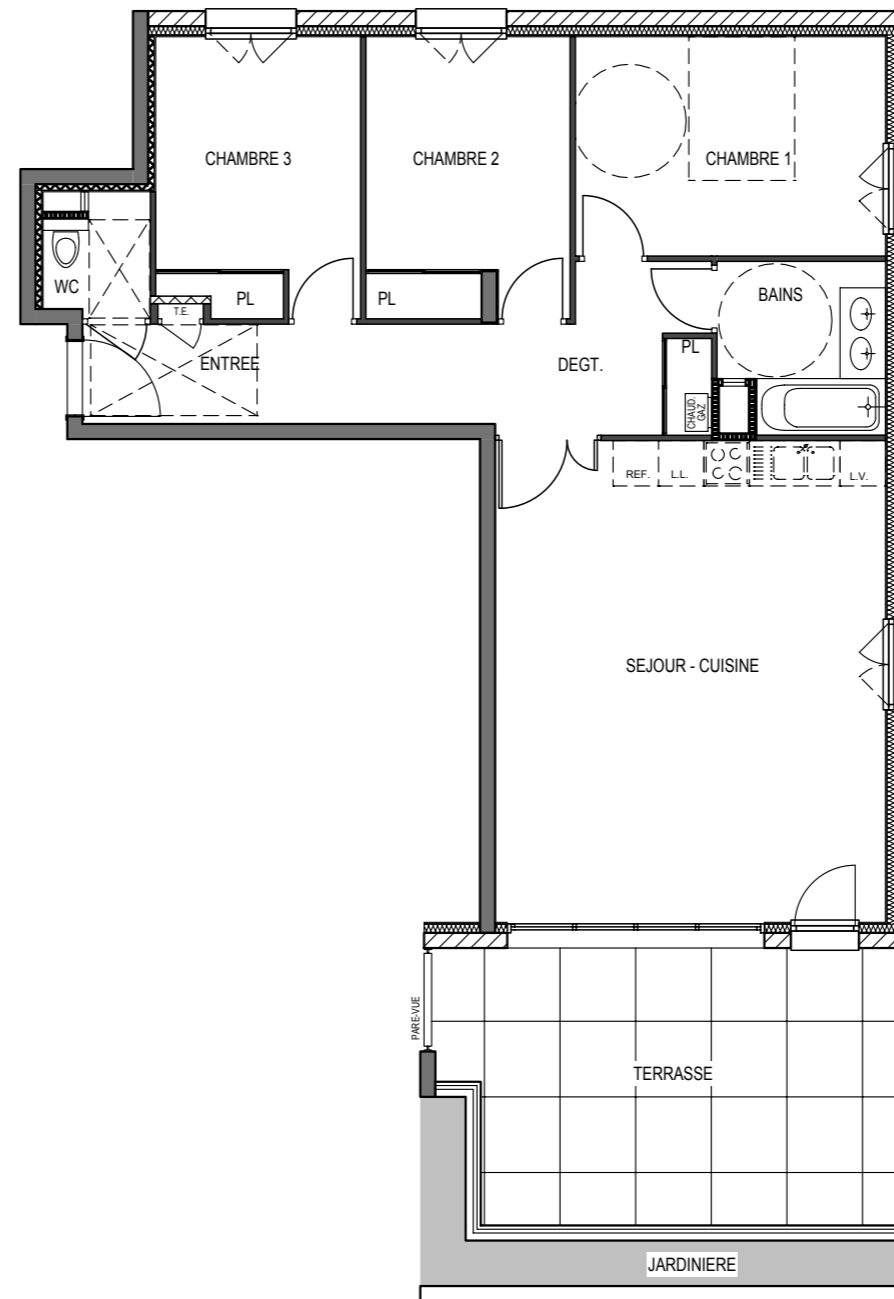
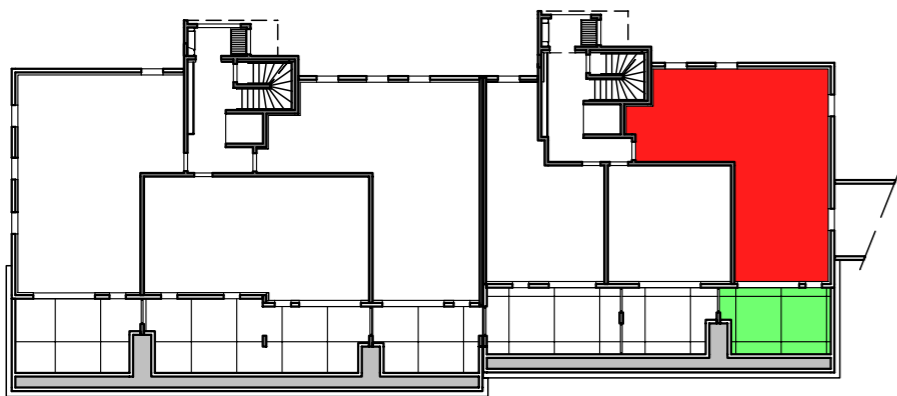




B06 - T4
Bâtiment B - Cage 2 - RDC

Entrée	4,79 m ²
Séjour - Cuisine	32,88 m ²
WC	2,17 m ²
Dégagement	7,24 m ²
Placard	0,77 m ²
Bains	4,74 m ²
Chambre 1	11,89 m ²
Chambre 2	9,85 m ²
Chambre 3	9,76 m ²
TOTAL HABITABLE	84,09 m²
Terrasse	21,28 m ²

Le 01 Décembre 2014
Modifié le 15 Mars 2016



L'aménagement et le mobilier des plans n'ont qu'un caractère indicatif et ne sont pas contractuels.
Les plans sont susceptibles d'être modifiés pour des raisons techniques.